

Schwarzwald  Ferienregion
Sasbachwalden

[Geschäftsbericht]

2015

[Kurzer Überblick]

- Einige Eckdaten zur Tourismusentwicklung 2015
- Rückblick in Stichworten
- Ausblick auf 2016

[Daten auf einen Blick 2012-2015]

Sasbachwalden	2012	2013	2014	2015
Ankünfte	34.906	34.527	37.734	39.803
Veränderung zum Vorjahr in %	-8,41	-1,09	9,29	5,48
Übernachtungen	84.682	83.972	86.172	90.893
Veränderung zum Vorjahr in %	-10,34	-0,84	2,62	5,48
Aufenthaltsdauer	2,4	2,4	2,3	2,3
Sasbach-Obersasbach	2012	2013	2014	2015
Ankünfte	6.613	7050	7.040	6.750
Veränderung zum Vorjahr in %	3,28	6,61	-0,14	-4,12
Übernachtungen	18.542	19380	21.924	21.973
Veränderung zum Vorjahr in %	5,64	4,52	13,13	0,22
Aufenthaltsdauer	2,7	2,7	3,1	3,3
Lauf	2012	2013	2014	2015
Ankünfte	1.719	1798	1.419	1.967
Veränderung zum Vorjahr in %	33,05	4,60	-21,08	38,62
Übernachtungen	6.775	7463	6.015	7.299
Veränderung zum Vorjahr in %	2,64	10,15	-19,40	21,35
Aufenthaltsdauer	3,9	4,2	4,2	3,7
Ferienregion	2012	2013	2014	2015
Ankünfte	43.438	44539	45.987	48.520
Veränderung zum Vorjahr in %	-5,60	2,53	3,25	5,51
Übernachtungen	109.999	110815	113.348	120.165
Veränderung zum Vorjahr in %	-7,25	0,74	2,29	6,01
Aufenthaltsdauer	2,5	2,5	2,5	2,5

[Übernachtungen gewerblich (mehr als 10 Betten) – Sasbachwalden]

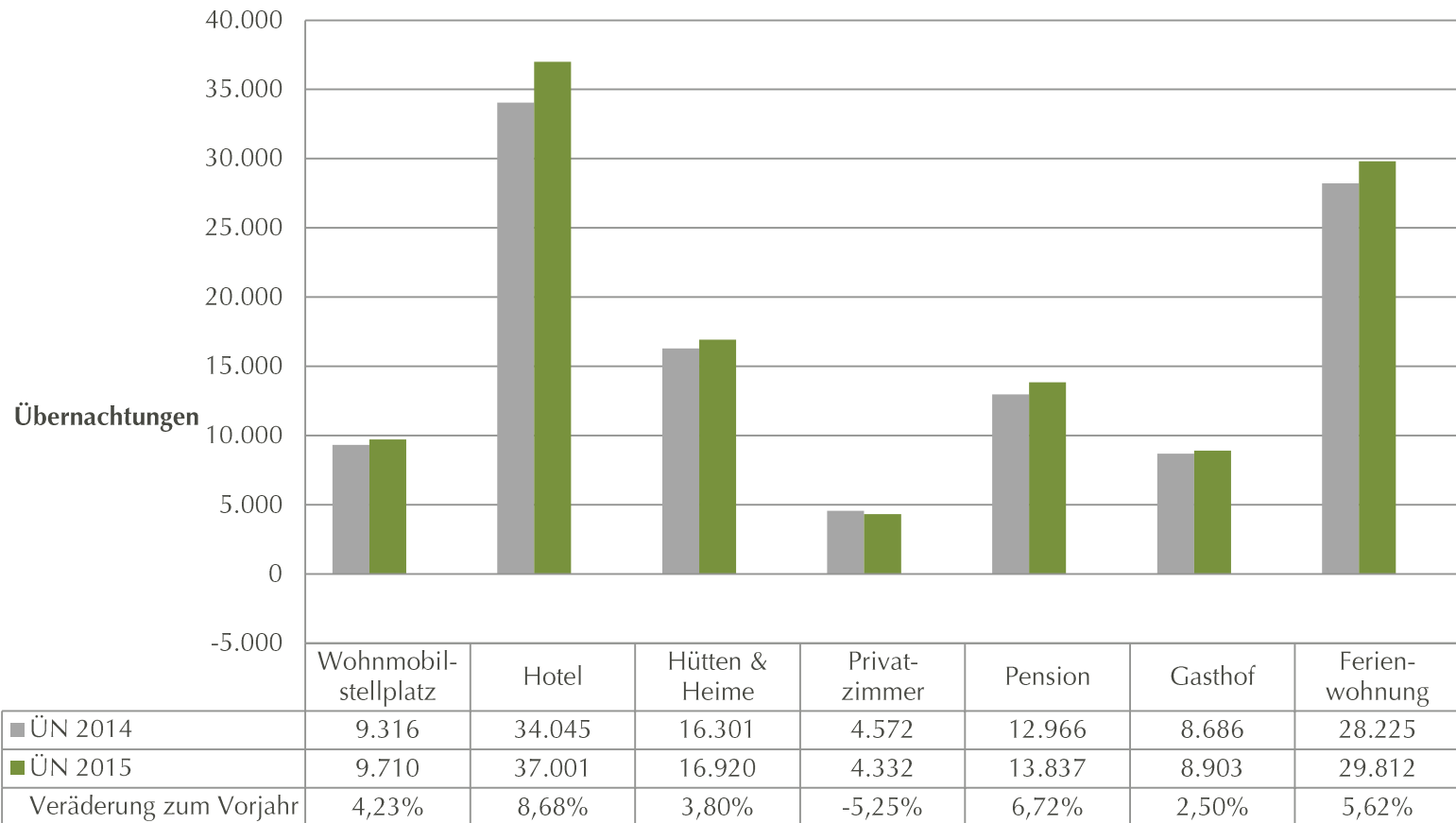
Jahr	Betriebe ¹⁾	Betten ¹⁾	Ankünfte		Übernachtungen		Aufent-	Betten-
			insgesamt	Ausländer ²⁾	insgesamt	Ausländer ²⁾	halts-	aus-
							dauer	lastung
Anzahl							Tage	in %
1995	24	1360	35892	1360	207948	4448	5,8	41,7
1996	25	1422	35382	1482	189659	4100	5,4	38
1997	24	1397	32407	1134	126874	2965	3,9	26
1998	24	1351	30819	1379	108444	3313	3,5	22,3
1999	25	1372	31584	1607	117393	3717	3,7	23,7
2000	26	1335	34977	2554	129631	5792	3,7	26,4
2001	23	1217	35217	2191	128707	4539	3,7	29,7
2002	24	1253	33777	1794	126427	5209	3,7	28,2
2003	23	1319	34349	2732	123724	8538	3,6	26,3
2004	23	1321	35442	2932	120948	9263	3,4	25,6
2005	24	1326	39035	3077	129182	10403	3,3	27,3
2006	25	1256	35714	3406	134725	10294	3,8	29
2007	26	1164	32926	4090	111198	10829	3,4	27,1
2008	27	1308	32056	3613	106545	9264	3,3	24
2009	27	1208	27947	3077	102684	8679	3,7	23,4
2010	24	1308	27487	2596	72227	6413	2,6	21
2011	20	1208	30030	3114	71103	7561	2,4	25
2012	22	863	31881	2981	68565	8629	2,2	26,3
2013	24	786	34678	2830	71289	7112	2,1	25,8
2014	23	781	36081	2889	70976	6667	2	26,6
2015	21	675	40456	4127	79850	11258	2	33,4

Ein Plus bei den Ankünften
seit 2010 von 47%

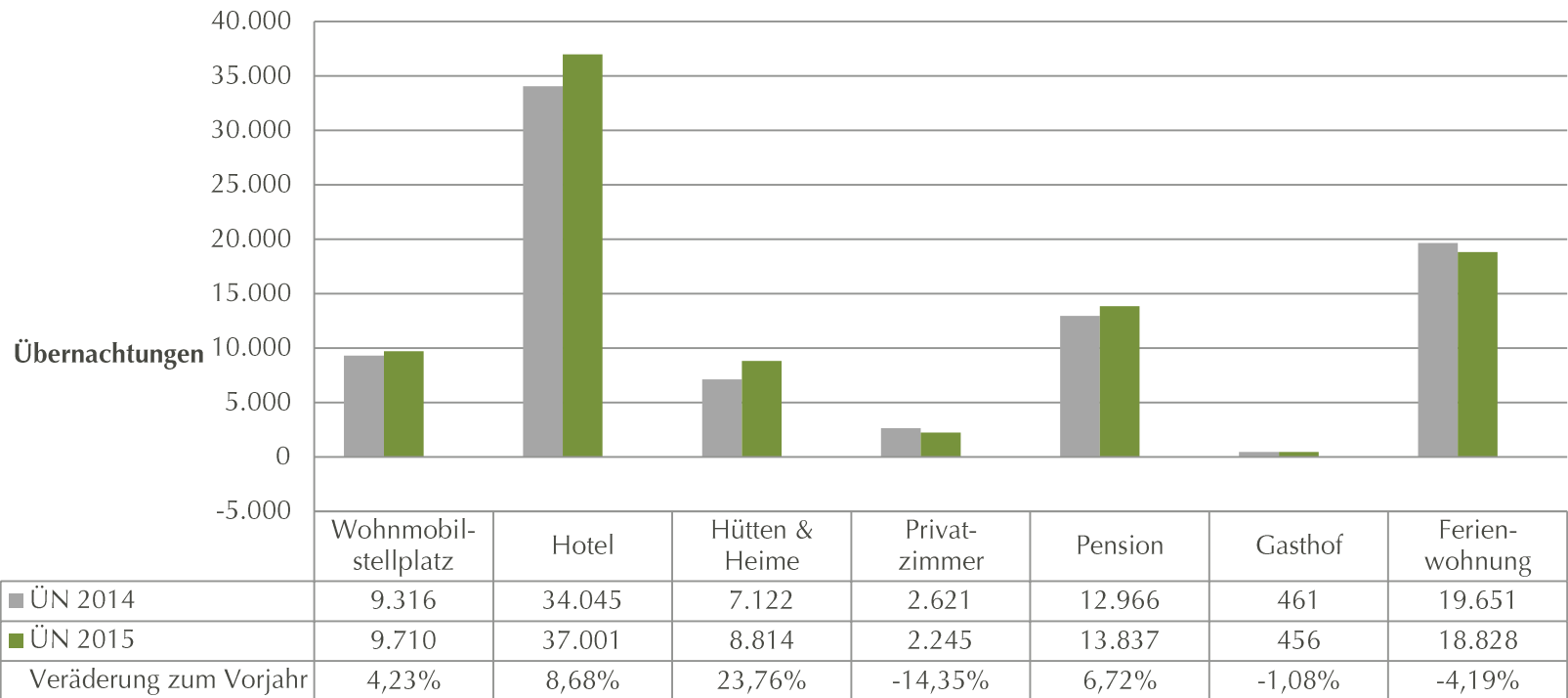
+

Erstmals seit 1990 wieder
mehr als 40.000
Übernachtungsgäste im
gewerblichen Bereich

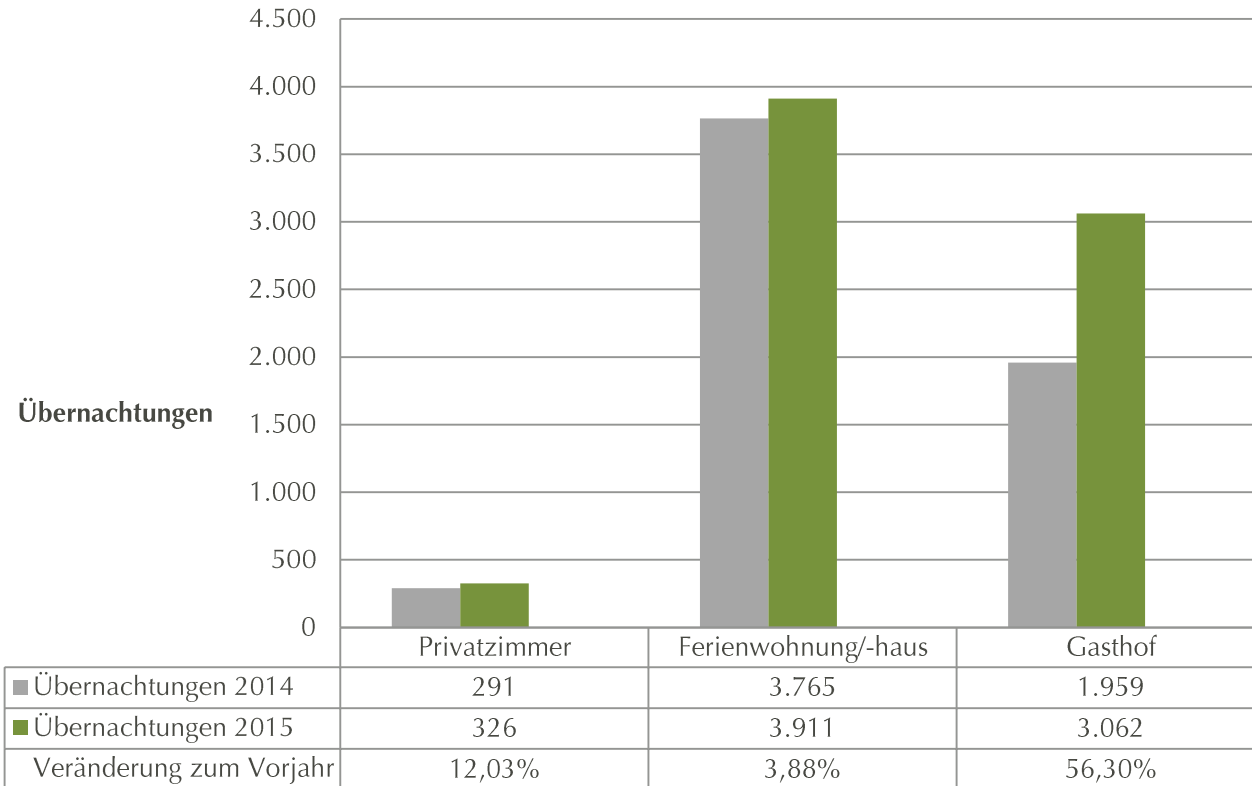
Übernachtungen Ferienregion 2015



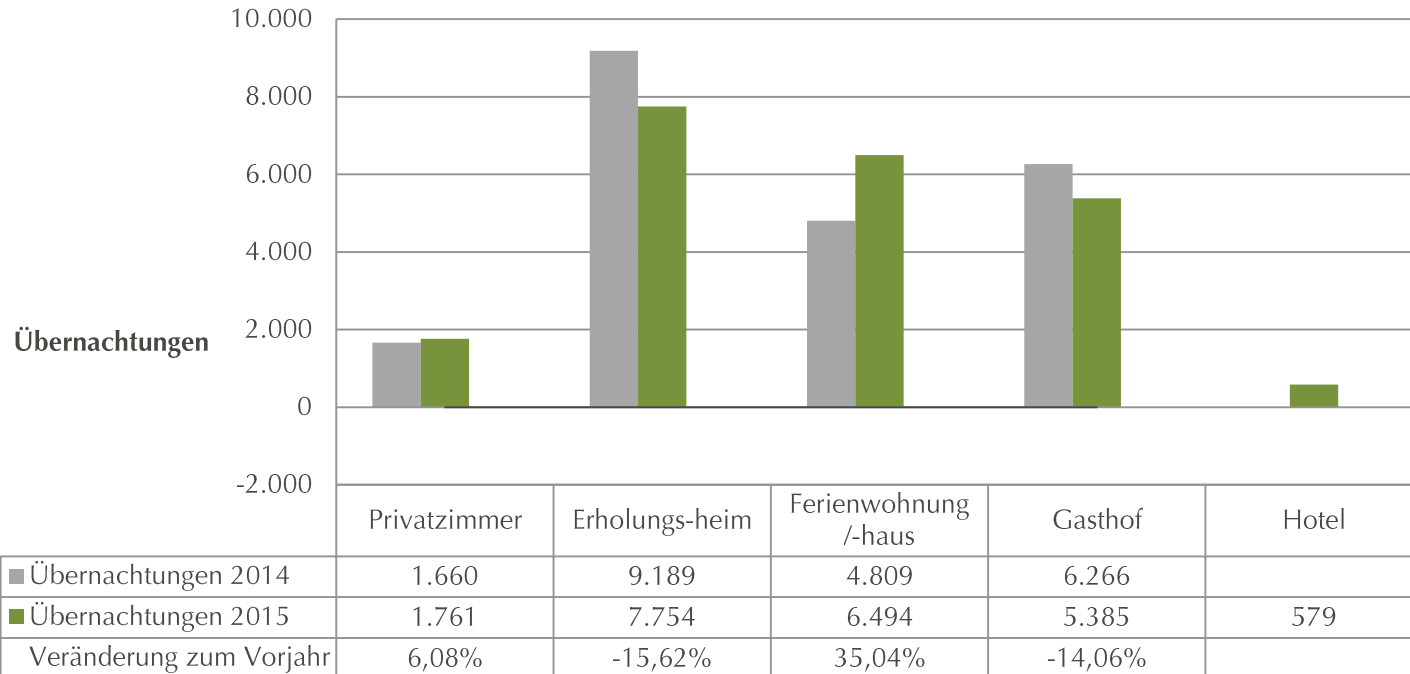
Übernachtungen Sasbachwalden 2015 nach Objektart



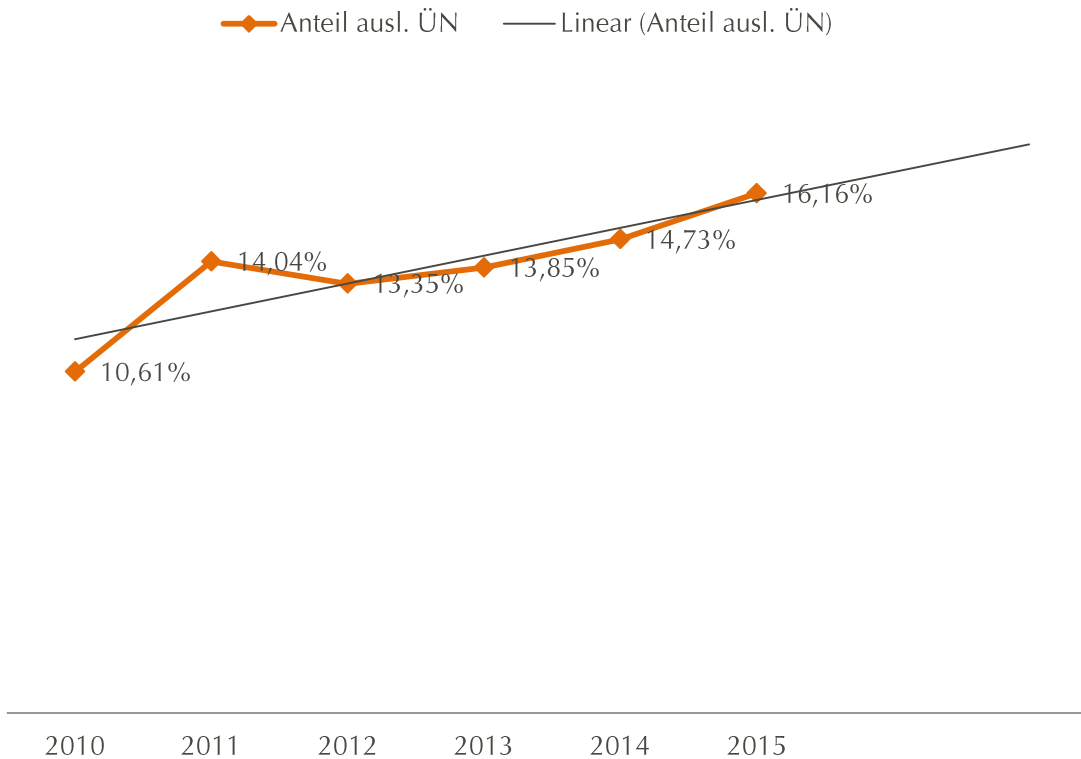
Übernachtungen Lauf 2015 nach Objektart



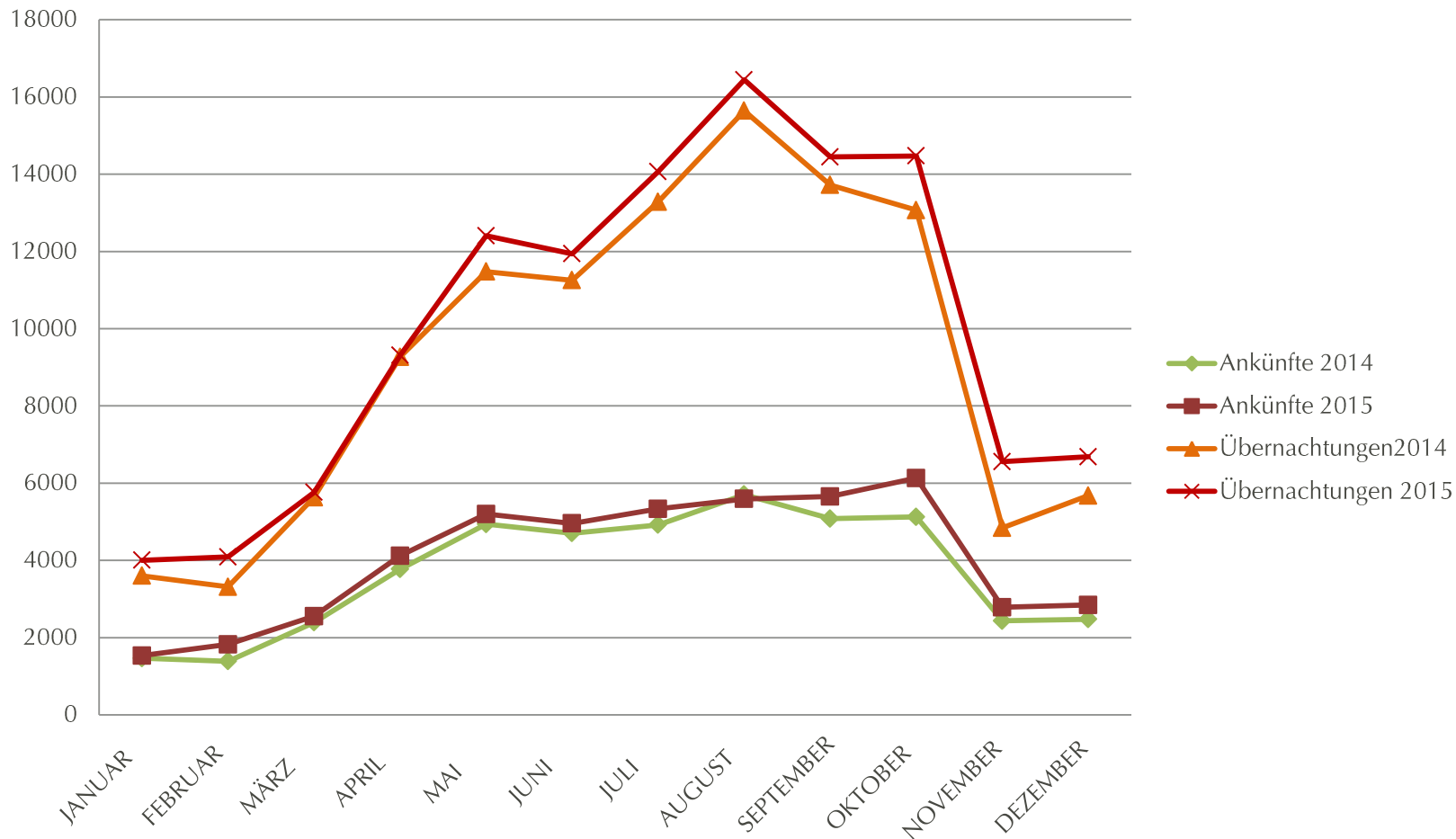
Übernachtungen Sasbach 2015 nach Objektart



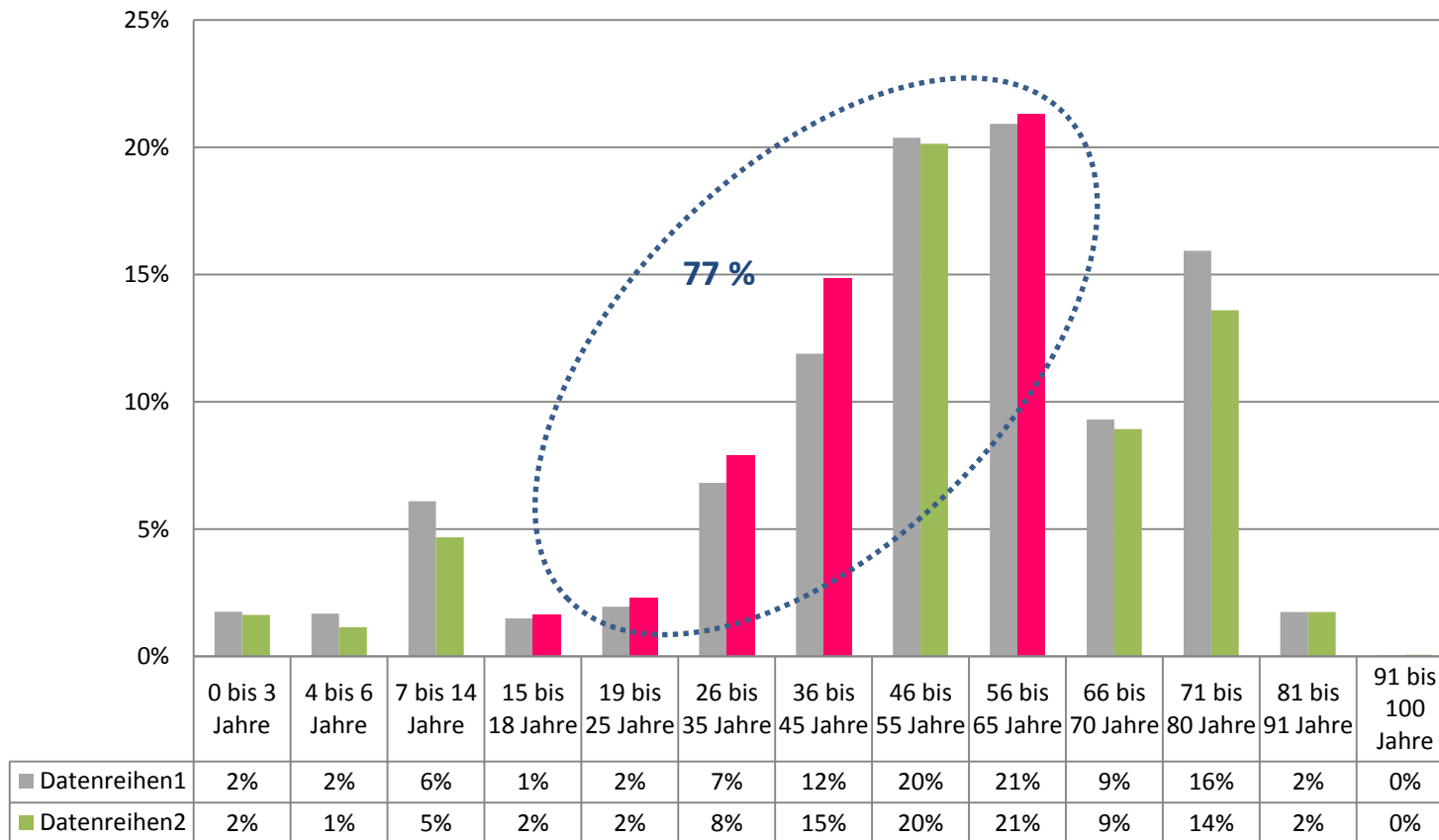
Anteil ausländischer Übernachtungen Ferienregion 2010 bis 2015



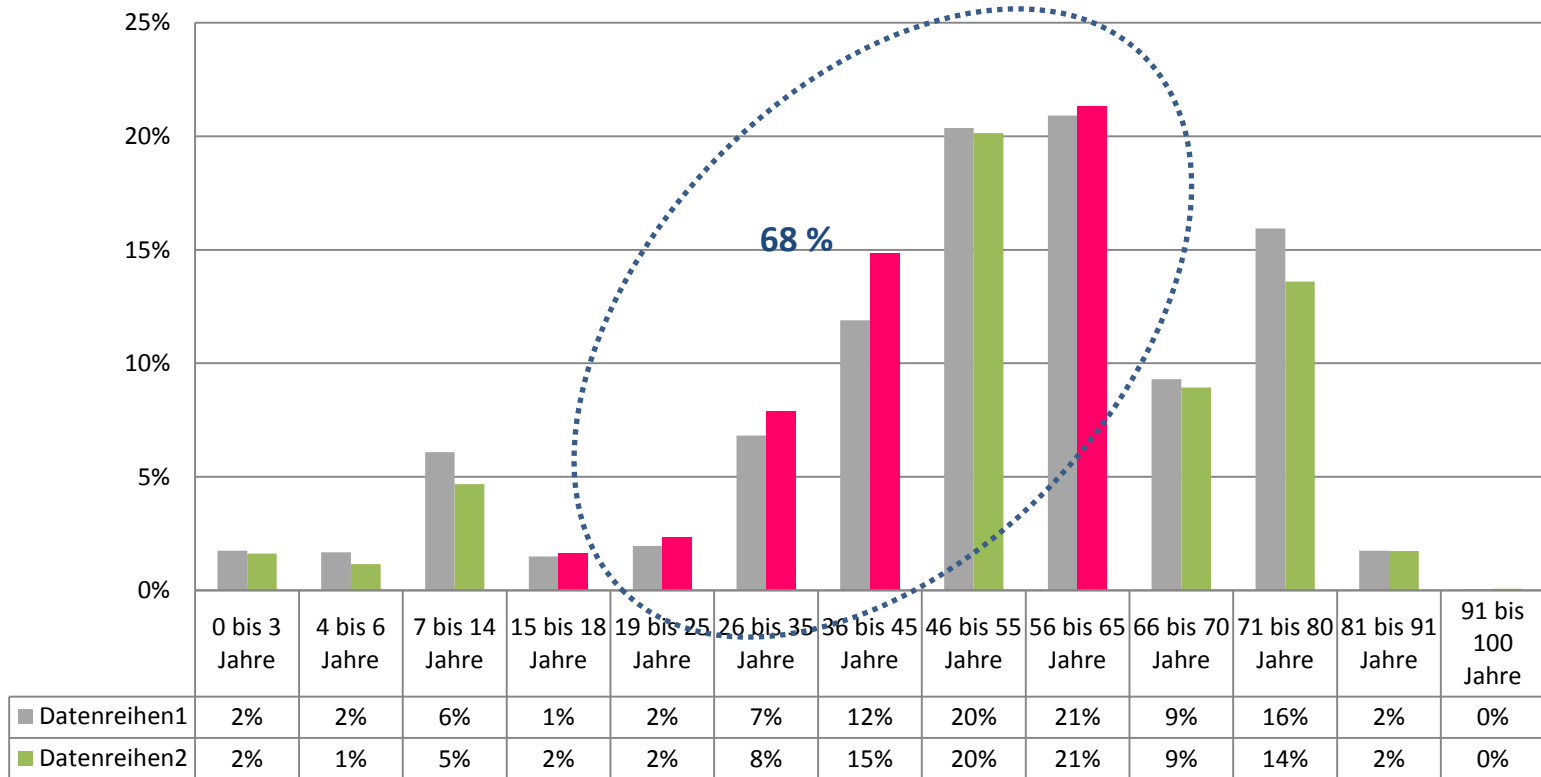
Monatsstatistik Ankünfte & Übernachtungen Ferienregion 2015



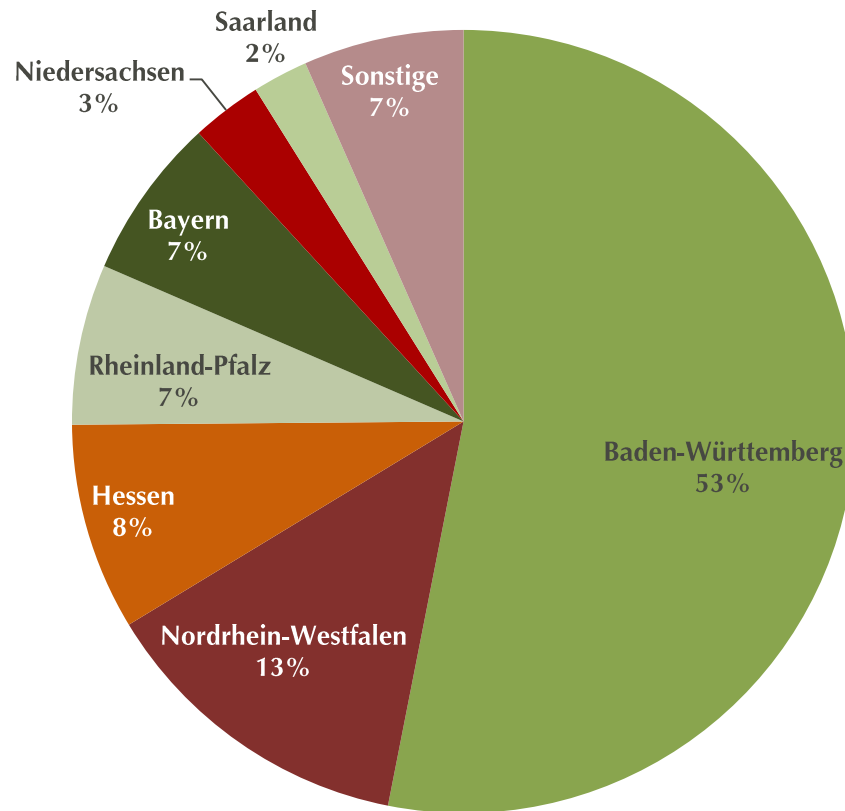
Ferienregion: Anteil Altersgruppen an den Ankünfte 2015



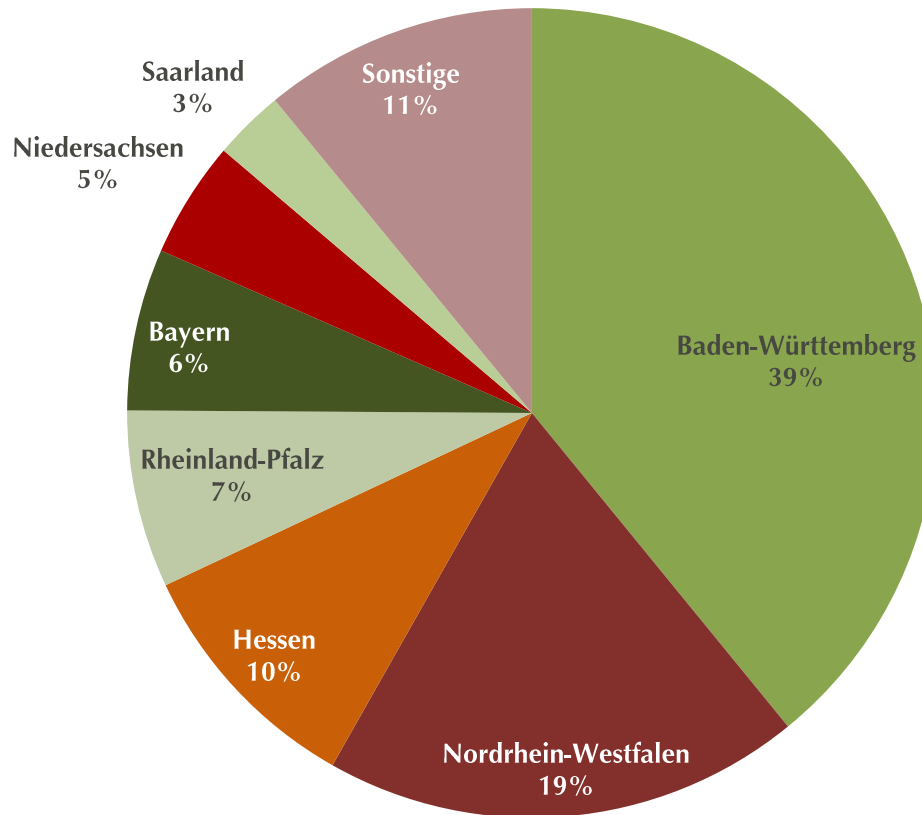
Ferienregion: Anteil Altersgruppen an den Übernachtungen 2015



Ankünfte Ferienregion 2015 nach Bundesländern



Übernachtungen Ferienregion 2015 nach Bundesländern



[Hier einige Beispiele für wichtige und neue Projekte und Aktionen aus dem Jahr 2015]

Bereich Organisation und Verwaltung:

- Neugestaltung der Räumlichkeiten der TI im Front- und Backoffice Bereich

Bereich Vertrieb:

- Ausweitung der Kooperation mit Lohospo

Bereich Onlinemarketing:

- neue Homepage für Ferienregion (inhaltlich und gestalterisch)

Bereich Kooperationen:

- Mitglied der neu gegründete Nationalparkregion Schwarzwald

Bereich Strategie(-entwicklungen)

- Entwicklung einer umfassenden Tourismuskonzeption für Sasbachwalden

Bereich Produktentwicklung:

- Eröffnung der Schaeffler-MTB-Arena Sasbachwalden

Bereich Innenmarketing:

- Wiedereinführung der Stammtische mit den Leistungsträgern.
- Tag der offenen Tür in der TI mit Vorstellung der neuen Räumlichkeiten

[Neue Website der Ferienregion Sasbachwalden]

- Seit Anfang Februar präsentiert sich die Ferienregion mit einer nagelneuen Homepage. Die Homepage ist DIE erste und auch wichtigste Anlaufstelle für unsere Gäste.
- Unsere „alte“ Homepage entsprach nach 5 Jahren optisch und technisch nicht mehr den heutigen Ansprüchen – sowohl unseren, als auch denen unserer Gäste.
- **Fast 1 Jahr intensive Konzeption und Umsetzung der aktuellen Seite!**
- *Die wichtigsten Neuerungen auf einen Blick*
- **Große Bilder**, die einen schon vom Urlaub träumen lassen und so die Emotion ansprechen
- **Spaß an der Nutzung** durch das spielerische Entdecken unserer 1000 Höhenmeter. Tipp: Einfach mal nach oben scrollen...
- **Eine klare Gliederung** in Allgemeine Informationen zur Region, Aktivitäten & Ausflüge, Wein & Kulinarik, Veranstaltungen & Dorfleben, Suchen & Buchen bringt den Gast direkt zum Thema seiner Wahl.
- **Alles auf einen Blick:** Auf der Startseite findet der Gast gleich die wichtigsten Planungshilfen für seinen Besuch.
 - Die Unterkunftssuche
 - Veranstaltungen, damit er sein Programm vor Ort planen kann
 - Tourenplaner für Wander- und Radstrecken
 - Die Gastronomiesuche, damit er schnell das passende Restaurant findet
- Darunter **eine große interaktive Übersichtskarte** mit den Attraktionen vor Ort und der Möglichkeit, sich so auch noch die Unterkünfte, Restaurants, Touren und Ausflugstipps in die Region anzusehen.
- **Praktischer Schnellzugriff:** Rechts am Bildrand immer dabei sind kleine Symbole
- **Responsive Webdesign:** Ob zuhause am großen Monitor, bequem auf dem Tablet oder unterwegs auf dem Smartphone – unsere Website passt sich automatisch an jede Bildschirmgröße an.
- **Eine Website ist nie wirklich „fertig“ – sie muss jeden Tag weiter mit Leben gefüllt werden und wächst und entwickelt sich so immer weiter.**

1.000 Höhenmeter entdecken

[Premiumweg-Wandern
auf der Alde Gott Panoramarunde]

› Gastgeber suchen ▼ Veranstaltungen › Tourenplaner › Gastronomie

Anreise: 27.08.2015 Abreise: 28.08.2015

Unterkunftsart: beliebig

Erwachsene: 2 Kinder: 0

Reisedatum nicht bekannt

suchen



Suche nach Veranstaltungen

vom: 27.08.2015 bis: 03.09.2015

Orte: Alle Orte



[Neugestaltung der Tourist-Info]



Dämmrig, sehr eng, „eingestaubt“

vorher



Hell, geräumig, freundlich

Nachher

[NEU 2015: Schaeffler Mountainbike-Arena Sasbachwalden]

Mountainbiken liegt absolut im Trend und erfreut sich steigender Beliebtheit in allen Altersgruppen. Unter den TOP3 bei der Destination Brand Studie. Unsere 1000 Höhenmeter mit den besonderen Panoramen und der einzigartigen Naturvielfalt und der bereits bestehenden Flowtrail-Strecke bieten sich geradezu an, diesen Markt zu besetzen und zu bedienen. Ebenso besteht die Chance auf eine Saisonverlängerung im Ort, da die ersten Biker bereits im März unterwegs sind und bis November das Bike nutzen.

Eröffnung des Trails im September 15:



Bau des Pumptracks im November 15



[NEU 2015: Überregionale Kooperation bei der Nationalparkregion Schwarzwald]

Der **touristische Startschuss** fand bereits zur CMT 2015 statt, als sich 17 Gemeinden rund um den Nationalpark erstmals gemeinsam und mit neuem Stand auf der CMT erfolgreich präsentierten. Dieses Standkonzept wird zunächst für 3 Jahre so durchgeführt.

Der **politische Wille** der engeren Zusammenarbeit und der Neuformierung der Destination wurde bei der letzten Generalversammlung der Schwarzwaldhochstraße bezeugt, als die Mitglieder für eine Umbenennung des Vereines in Nationalpark-Region Schwarzwald e.V. stimmten und somit die Voraussetzung schafften, diese Destination aufzubauen und zu entwickeln.

Sasbachwalden ist ein aktiver und starker Partner innerhalb dieser Nationalparkregion Schwarzwald!!



[NEU 2015: Entwicklung einer Tourismuskonzeption für Sasbachwalden]

- In intensiver Arbeit und nach einer kritischen Auseinandersetzung mit dem Produkt „Sasbachwalden“ erstellten Alexander Trauthwein und Caterina Cancellieri eine über 110seitige umfassende Tourismuskonzeption, welche im November 15 dem Gemeinderat in zwei öffentlichen Sitzungen vorgestellt wurde.
- Die Tourismuskonzeption beschäftigt sich klassisch mit einer Ist- und Soll-Analyse des Produktes. Darauf aufbauend entstand eine Vision, vier Leitlinien, eine klare Strategievorgabe und ein Markenkompass, die als Grundlagen für alle weiteren beschriebenen Maßnahmen und Aktionen verwendet werden sollen.
- Gemeinsam mit dem HTV und dem Gemeinderat wird nun die Konzeption nach ihrer Sinnhaftigkeit, Umsetzbarkeit und im Sinne eines starken Konsens überprüft und im Frühjahr/Sommer 16 abgeseget.

[Auszug: Projekte 2016]

- **Marketing-Offensive Mountainbike-Arena**
 - Pressekonferenz auf der CMT
 - Eröffnungs-Event für ersten Trail und Pumptrack Anfang April
 - Konzeption und Druck Flyer mit Karte
 - Beginn Bau zweiter Streckenabschnitt wenn Grundstücks-Frage geklärt
- **Wandern**
 - Konzeption eines zweiten Premiumweges bis November 2016
 - Marketing-Kampagne für Schnapsbrunnenwege nach Fertigbeschilderung
- **Verstärktes Online-Marketing**
 - Focus auf Suchmaschinenoptimierung und Google-Anzeigen (Adwords)
 - Soziale Medien: Facebook, Blogger und Instagram- Kampagnen
- **Internationalisierung**
 - Vorbereitung von Informationsmaterial für Sommersaison mit vermehrt ausländischen Gästen
 - Vereinzelte fremdsprachige Online-Kampagnen
- **Innenmarketing und Kooperation**
 - Partnernet auf www.sasbachwalden.de
 - Relaunch des Badische-Genussmeile-Flyers
- **Events und Veranstaltungen**
 - 10 Jahre TONarten Musikfestival
 - VAUDE Trans Schwarzwald
 - Bike-Saison Eröffnung am 2. und 3. April

Vielen Dank für Ihre
Aufmerksamkeit!